

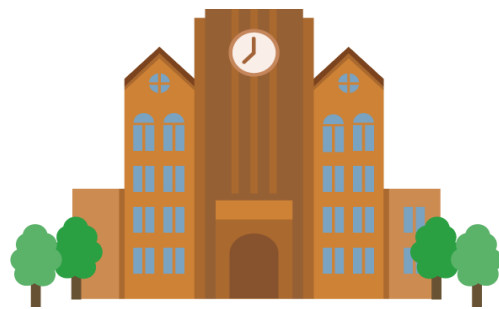
まいしん

# 第2教育ローン

- ☆ ご融資金額:最高 500 万円
- ☆ 教育ローン限度額(500 万円)を超える教育資金にご利用できます。

## ☆おすすめポイント

- ①:保証料・事務手数料および繰上返済手数料は不要です。
- ②:当組合『住宅ローン』をご利用中の方は、店頭金利から年 0.30%引き下げいたします。
- ③:本ローンにつきましては、ご所属企業の利子補給及び債務保証制度の対象外です。



## ☆ 金利プラン(2024 年 4 月 1 日現在) 実行時、適用金利

(注)最新の金利は店頭までお問合せいただくか、ホームページにてご確認ください。

変動金利型	変動金利型 ※当組合住宅ローンをご利用中の場合
年 3.00%	年 2.70%

## ☆ 商品概要

ご利用いただける方	<ul style="list-style-type: none"><li>■ 勤続 1 年以上の現役組合員の方で、学校(私立中学校・高校・高専・大学・短大・専修学校【修学年数2 年以上】・予備校※)に入学または、在学中のご子息がいること。</li><li>※ 予備校は、高校を卒業後、大学合格を目的として通学する場合に限定させていただきます。</li><li>※ お申込みの際には、ご所属企業の承認印が必要となる場合がございます。</li></ul>
ご融資金額	<ul style="list-style-type: none"><li>■ 1 回のご融資額は、その時点で支払われる払込通知書等の金額以内とし、<b>最高500 万円まで</b></li><li>■ ご融資限度額内であれば、何回でもお借り入れ可能です。</li></ul>
ご融資期間	<ul style="list-style-type: none"><li>■ ご融資金額(残高)により、毎月の最低返済額を設定させていただきます。</li><li>※ 定年退職時または中途退職される際に残債務がある場合は、退職金等から一括清算させていただきます。</li></ul>
連帯保証人	<ul style="list-style-type: none"><li>■ 原則不要。ただし、当組合他ローンのご利用状況、勤続年数等による審査を行い、結果によっては「現役組合員の方 1 名」もしくは「3 親等内の親族の方 1 名」から、連帯保証人をお願いする場合がございます。</li></ul>
ご返済方法	<ul style="list-style-type: none"><li>■ <b>元金均等返済</b>。お借入月の翌月から、お給料天引きによる直接返済です。ボーナス月増額返済併用可</li></ul>

(注)ご利用に際しては、当組合所定の審査がございます。審査の結果、ご希望に添えない場合がございますので、予めご了承下さい。

## 毎日信用組合

- 本店(大阪) TEL06-6346-8671(内線)9720-8617
- 東京支店 TEL03-3215-4646(内線)9710-8612
- 西部出張所 TEL093-551-2719(内線)9730-8611
- 中部本社専用 TEL0120-758-461(内線)9710-8612
- 北海道支社専用 TEL0120-386-461(内線)9710-8612
- ホームページ <https://www.mainichi-shinkumi.com/>